

Rahmenkonzept zur Erweiterung des Naturparks Lüneburger Heide

- Anhang -



Impressum

| | |
|-----------------|--|
| Auftraggeber | Samtgemeinde Amelinghausen Lüneburger Straße 50 21385 Amelinghausen Tel.: 04132-9209-0 Fax: 04132-9209-16 |
| Auftragnehmer | KONTOR 21 Altonaer Poststraße 13a 22767 Hamburg Tel. 040-306851-0 Fax 040-306851-23 mail@kontor21.de |
| Bearbeitung: | Thomas Wilken Silke Brittner Daniela Kolb Bea Sauer Siegfried Siebens |
| Projektzeitraum | Mai 2005 bis April 2006 |
| Finanzierung: | gefördert über LEADER+ durch die LAG Kulturlandschaft Zentrale Lüneburger Heide und die Landkreise Harburg, Lüneburg und Soltau-Fallingb.ostel |

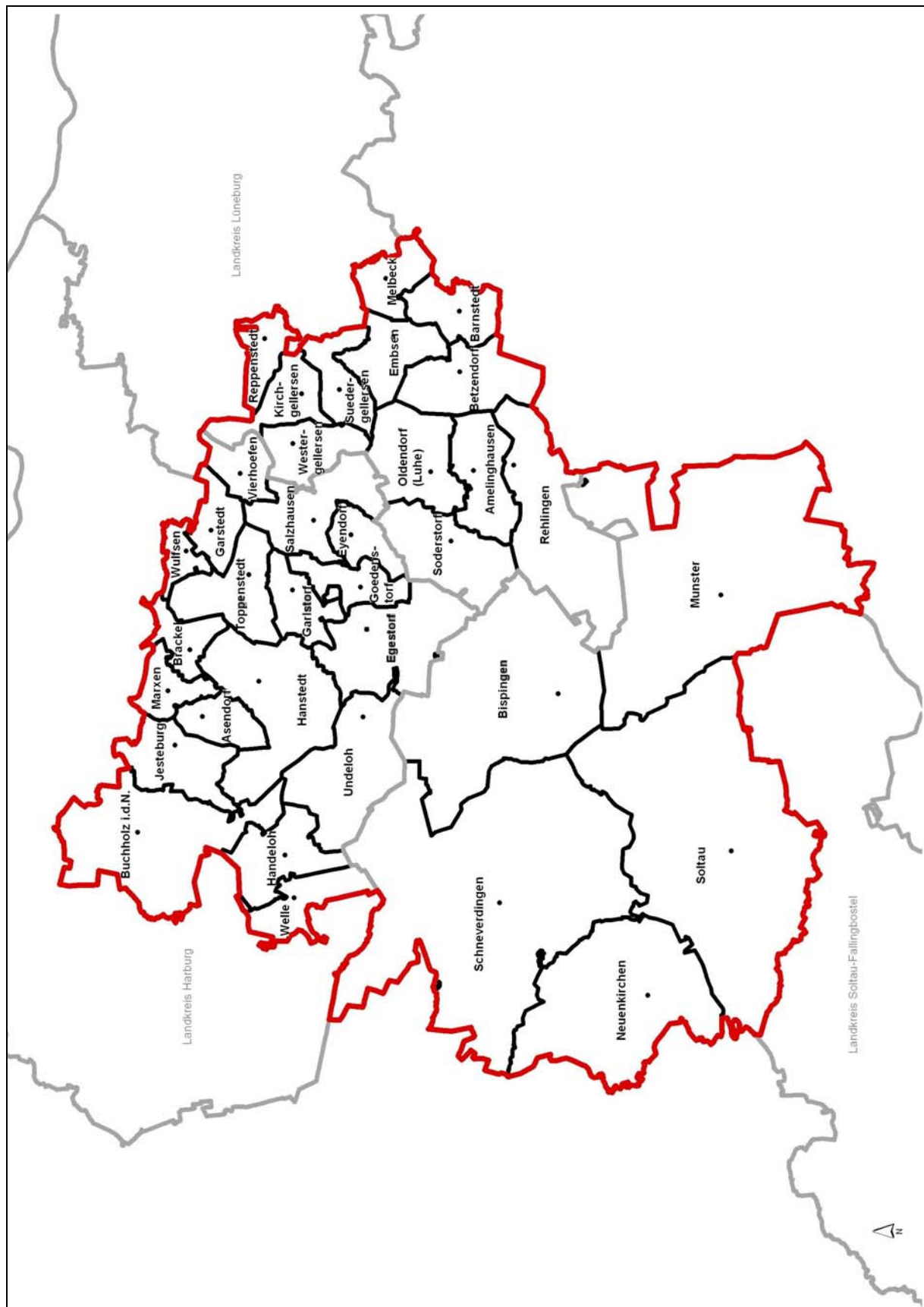
Hamburg, April 2006



Inhalt

| | |
|---|----|
| Anhang 1: Übersicht über den Untersuchungsraum | 4 |
| Anhang 2: Naturschutzgebiete im Untersuchungsraum | 5 |
| Anhang 3: Landschaftsschutzgebiete im Untersuchungsraum | 5 |
| Anhang 4: Natur- und Landschaftsschutzgebiete im Untersuchungsraum | 7 |
| Anhang 5: FFH-Gebiete Untersuchungsraum..... | 8 |
| Anhang 6: BSG-Gebiete im Untersuchungsraum..... | 8 |
| Anhang 7: Natura2000-Gebiete im Untersuchungsraum | 9 |
| Anhang 8: Naturdenkmale im Untersuchungsraum | 10 |
| Anhang 9: nach § 28a NNatG geschützte Biotopflächen im Untersuchungsraum | 11 |
| Anhang 10: Hauptgewässer laut Fließgewässerschutzsystem im Untersuchungsraum | 12 |

Anhang 1: Übersicht über den Untersuchungsraum



Quelle: eigene Darstellung auf Basis der GIS-Daten der Landkreise; Maßstab etwa 1: 370.000; rote Linie = Betrachtungsraum; schwarze Punkte = Lage der namengebenden Gemeinde

Anhang 2: Naturschutzgebiete im Untersuchungsraum

| Name des NSG | Landkreis | Nummer | Flächengröße [ha] |
|---------------------------------|-----------|--------|-------------------|
| Lüneburger Heide | LG/SFA | 2 | 23369 |
| Schierbruch und Forellenbachtal | LG/UE | 187 | 7 |
| Hügelgräberheide bei Langeloh | SFA | 14 | 28 |
| Böhmetal bei Huckenrieth | SFA | 21 | 88 |
| Ehbläcksmoor | SFA | 35 | 40 |
| Birkensee | SFA | 39 | 39 |
| Seemoor | SFA | 40 | 17 |
| Söhlbruch | SFA | 45 | 8 |
| Moor bei Osterwede | SFA | 80 | 50 |
| Tal der Kleinen Örtze | SFA | 207 | 322 |
| Schwarzes Moor bei Dannhorn | SFA | 250 | 39 |
| Kiehnmoor | SFA/CE/UE | 190 | 0 |
| Oberes Fintautal | SFA/ROW | 18 | 343 |
| Brambosteler Moor | SFA/UE | 166 | 26 |
| Obere Wümmeniederung | WL/SFA | 146 | 209 |
| Brunsberg | WL | 10 | 60 |
| Heidemoor bei Ottermoor | WL | 44 | 0 |
| Laßbrook | WL | 127 | 15 |
| Bahlburger Bruch | WL | 151 | 11 |
| Hangquellmoor bei Weihe | WL | 165 | 5 |

Quelle: eigene Berechnung auf Grundlage der GIS-Daten der Landkreise

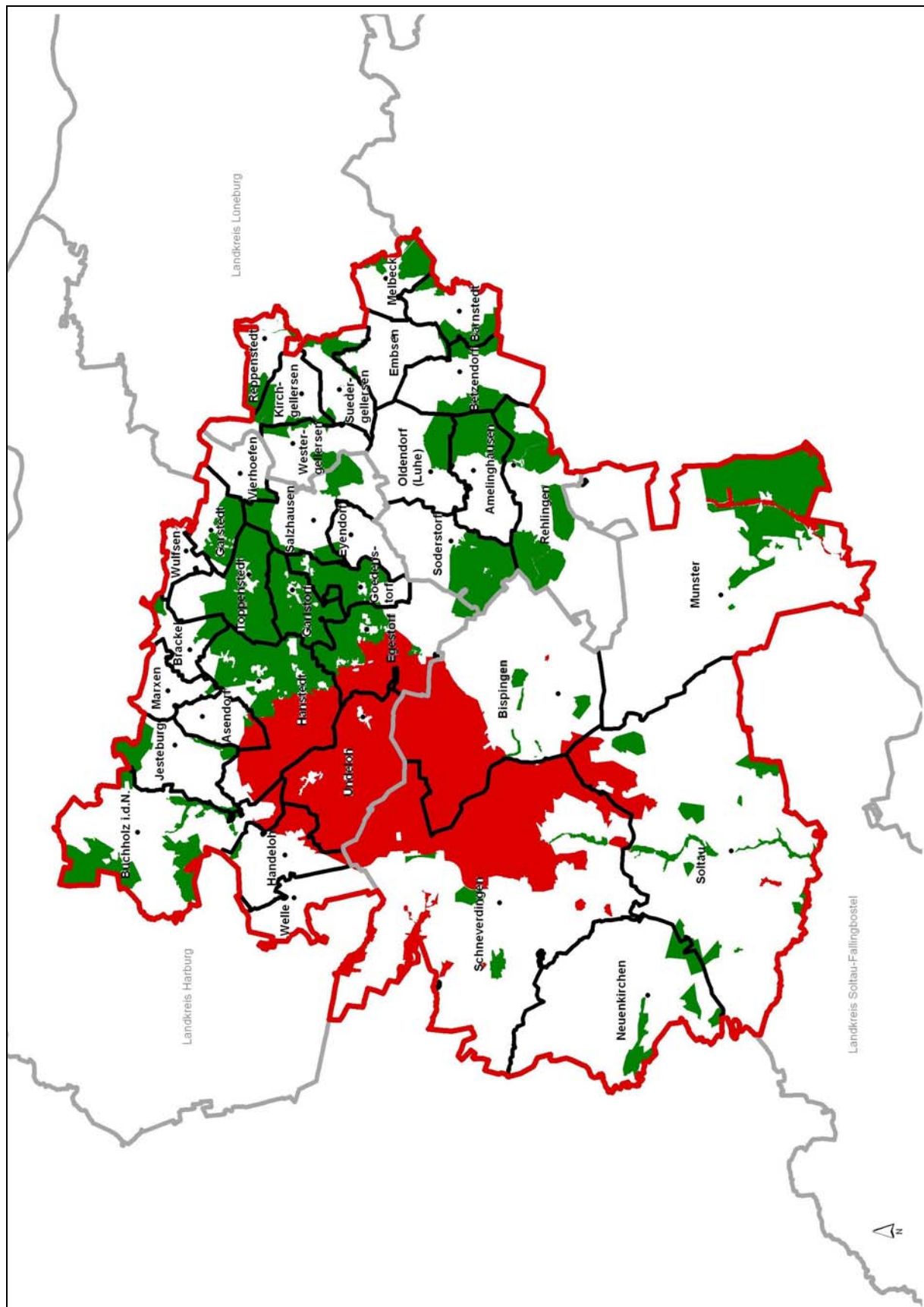
Anhang 3: Landschaftsschutzgebiete im Untersuchungsraum

| Name des LSG | ID des LSG | Flächengröße [ha] |
|---|------------|-------------------|
| Paradies | LSG-LG 02 | 8,09 |
| Wacholderheide bei Konstantinopel | LSG-LG 03 | 71,38 |
| Landwehr | LSG-LG 04 | 5,63 |
| Ilmenautal | LSG-LG 05 | 172,10 |
| Totenstatt (Oldendorf/Luhe) | LSG-LG 06 | 3,78 |
| Kreuzmoor | LSG-LG 07 | 5,72 |
| Melbecker- und Dewelsheide bei Kolkhagen | LSG-LG 09 | 133,37 |
| Rehlinger Busch | LSG-LG 11 | 345,18 |
| Melbecker Moor | LSG-LG 16 | 395,31 |
| Waldgebiet zwischen Glüsing und Barnstedt | LSG-LG 17 | 800,76 |
| Sottorfer Busch | LSG-LG 18 | 2589,386 |
| Waldgebiete am Rande der Raubkammer | LSG-LG 19 | 824,46 |
| Dachtmisser Wüste | LSG-LG 20 | 455,93 |
| Rauhe Berge | LSG-LG 21 | 174,05 |
| Eichenhaine in Südergellersen (3) | LSG-LG 22 | 0,58 |
| Eichenhaine (Die Schweineweide | LSG-LG 23 | 2,239 |

| Name des LSG | ID des LSG | Flächengröße [ha] |
|--|---------------|-------------------|
| Rehrhof/Ehlbeck | LSG-LG 29 | 428,70 |
| Eichenhainbuchenwald Kirch- | LSG-LG 32 | 411,054 |
| Schachblumenwiese bei Reppenstedt | LSG-LG 35 | 0,26 |
| Ilmenautal zwischen Rote Schleuse und Straße Deutsch Evern-Melbeck | LSG-LG 36 | 19,83 |
| Wacholderhain bei Ehlbeck | LSG-LG 42 | 6,39 |
| Hasenburger Mühlenbach und Oerzer Bach | LSG-LG 43 | 440,87 |
| Böhmsholz | LSG-LG 46 | 4,52 |
| Schwindebeck | LSG-LG 50 | 1749,63 |
| Borsteler Kuhlen und Brunautal | LSG-SFA 17 | 167,36 |
| Ihl-Rihn und Lohmoor | LSG-SFA 18 | 11,67 |
| Große Heide bei Bispingen | LSG-SFA 19 | 116,72 |
| Barbusch und Vossberg | LSG-SFA 20 | 244,21 |
| Ahlftener Flatt | LSG-SFA 22 | 40,12 |
| Riensheide | LSG-SFA 23 | 759,30 |
| Brock bei Leitzingen | LSG-SFA 24 | 10,58 |
| Umgebung des Höllenberges | LSG-SFA 25 | 2,85 |
| Höpener Heide und Höpener Berg | LSG-SFA 26 | 165,43 |
| Barrler Dünen und Wacholderheide | LSG-SFA 27 | 46,84 |
| Oeninger Bruch | LSG-SFA 28 | 166,62 |
| Heide am Poggenberg | LSG-SFA 29 | 15,96 |
| Wilde Berge und Umgebung | LSG-SFA 30 | 232,70 |
| Ehrenfriedhof | LSG-SFA 31 | 12,31 |
| Hahnenbachtal | LSG-SFA 34 | 354,28 |
| Schwarzes Moor bei Zahrensen | LSG-SFA 35 | 139,21 |
| Munster-Oerrel | LSG-SFA 36 | 3476,24 |
| Jettebruch | LSG-SFA 39 | 96,94 |
| Oberes Böhmetal | LSG-SFA 42 | 494,95 |
| Büsenbachtal | LSG-WL 06 | 51,50 |
| Lohbergen | LSG-WL 08 | 549,73 |
| Röndahl | LSG-WL 10 | 418,05 |
| Rosengarten Kiekeberg Stukenwald | LSG-WL 12 | 973,47 |
| Dorfpark Döhle | LSG-WL 15 | 1,35 |
| Garlstorfer Wald und weitere Umgebung | LSG-WL 17 | 10382,91 |
| Klecker Wald | LSG-WL 18 | 517,45 |
| Seppenser Bach | LSG-WL 21 | 325,554 |
| Brettbachtal und nähere Umgebung | LSG-WL 22 | 156,68 |
| Buchwedel und Umgebung | LSG-WL 23 | 107,73 |
| Baumschulfläche nach §5 der LSG Verordnung | Sonderflaeche | 2,96 |

Quelle: eigene Berechnung auf Grundlage der GIS-Daten der Landkreise

Anhang 4: Natur- und Landschaftsschutzgebiete im Untersuchungsraum



Quelle: eigene Darstellung auf Basis der GIS-Daten der Landkreise; Maßstab etwa 1: 370.000; Naturschutzgebiete (rot) und Landschaftsschutzgebiete (grün)

Anhang 5: FFH-Gebiete Untersuchungsraum

| Name des FFH-Gebietes | Nummer | Flächengröße [ha] |
|---|------------|-------------------|
| Este, Bötters Heide, Glüsinger Bruch und Osterbruch | 2524-331 | 61 |
| Seeve | 2526-331 | 295 |
| Gewässersystem der Luhe und unteren Neetze | 2626-331 | 1.021 |
| Ilmenau mit Nebenbächen | 2628-331 | 559 |
| Wümmeniederung | 2723-302 | 238 |
| Lüneburger Heide | 2725-301 | 23.261 |
| Garlstorfer und Toppenstedter Wald | 2726-331 | 416 |
| (Mausohr-Wochenstubegebiet Elbeeinzugsgebiet) | (2727-332) | (0,1) |
| Schwarzes Moor und Seemoor | 2824-331 | 83 |
| Böhme | 2924-301 | 350 |
| Riensheide | 2924-331 | 141 |

Quelle: eigene Berechnung auf Grundlage der GIS-Daten von www.umwelt.niedersachsen.de;
Angaben in (...) nur randlich angeschnitten

Stand: Januar 2005

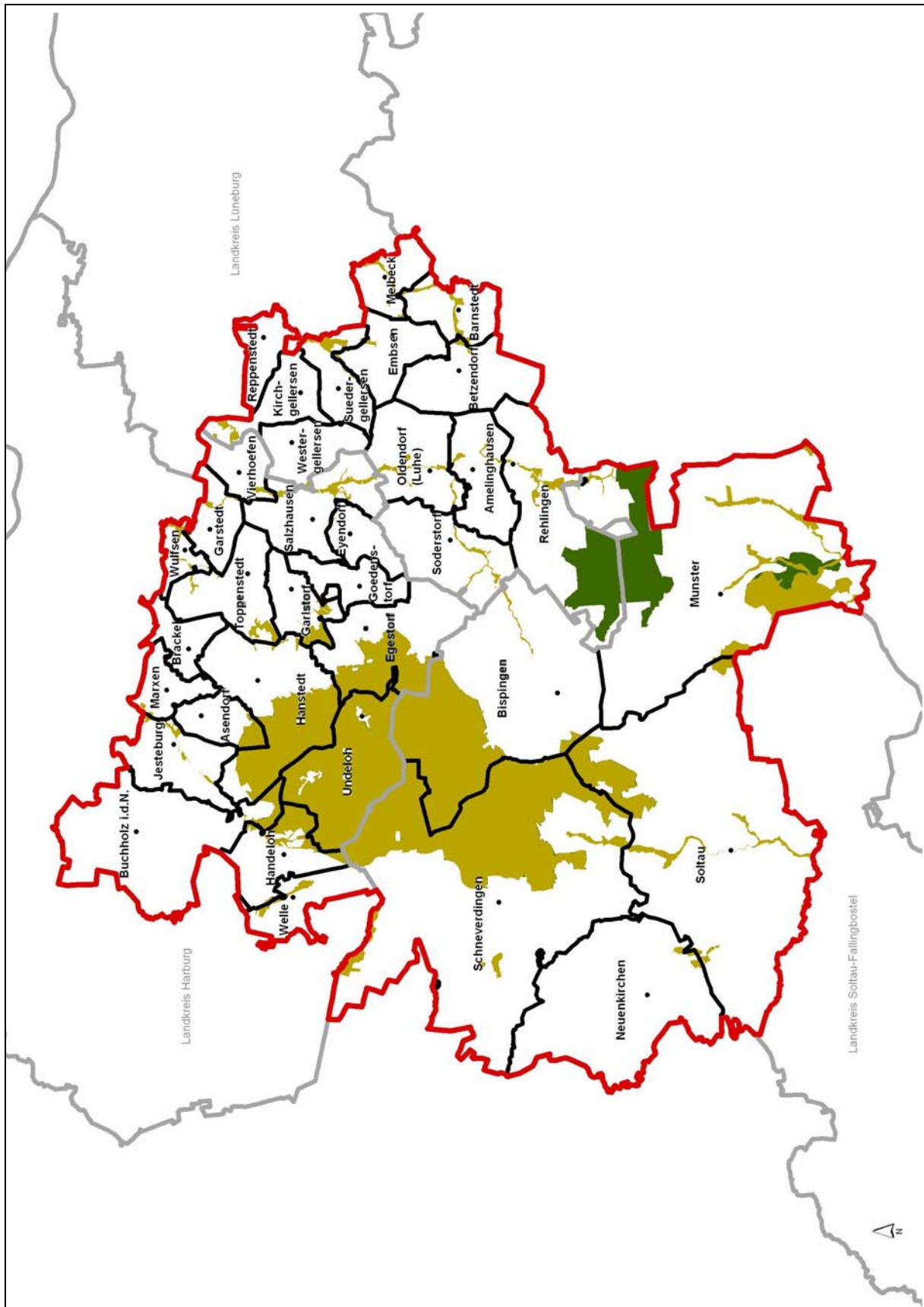
Anhang 6: BSG-Gebiete im Untersuchungsraum

| Name des BSG-Gebietes | Nummer | Flächengröße [ha] |
|--|----------|-------------------|
| Lüneburger Heide | 2825-401 | 23.293 |
| Truppenübungsplätze Munster Nord und Süd | 3026-401 | 5.607 |
| Große Heide bei Unterlüß und Kiehnmoor | 3027-401 | 33 |

Quelle: eigene Berechnung auf Grundlage der GIS-Daten von www.umwelt.niedersachsen.de

Stand: November 2002

Anhang 7: Natura2000-Gebiete im Untersuchungsraum



Quelle: eigene Darstellung auf Basis der GIS-Daten von www.umwelt.niedersachsen.de; Maßstab etwa 1: 370.000; FFH-Gebiete (ocker) überlagern z.T. EU-Vogelschutzgebiete (grün)

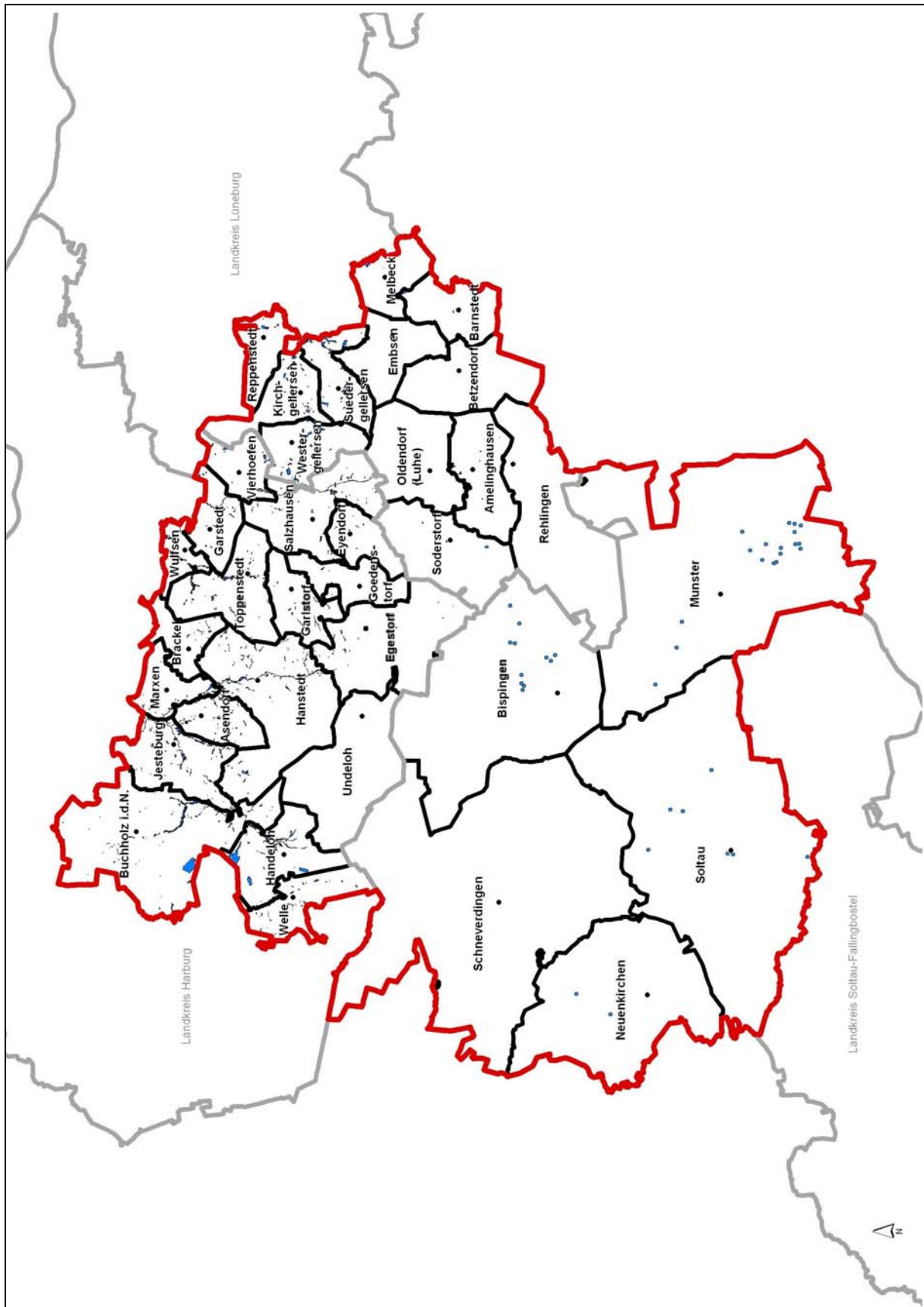
Anhang 8: Naturdenkmale im Untersuchungsraum

| | Gemeinde | Nummer | Name |
|--------------------------------|-----------------|---------------------------------|---|
| LK Lüneburg | Amelinghausen | LG 48 | Steingrab |
| | | LG 91 | Linde |
| | | LG 92 | Linde |
| | Betzendorf | LG 24 LG 32 LG 74 | Steingrab Steingrab Buche |
| | Oldendorf/Luhe | LG 43 | 2 Grabhügel, 2 Hünengräber, 1 Steinkammergrab |
| | Rehlingen | LG 29 | Keine Angabe |
| | Soderstorf | LG 125 | Stechpalme |
| | | LG 126 | Jahrhundertstein |
| | | LG 127 | Quelle des Schwindebaches |
| | | LG 128 | Wanderblock im Heinbusch |
| | | LG 129 | Steileiche |
| | Kirchgellersen | LG 114 | Eiche |
| | Reppenstedt | LG 63 | Findling |
| | Südergellersen | LG 82 | Hünengrab |
| | Westergellersen | LG 80 | Buche |
| | | LG 81 | Findling |
| | Embsen | LG 3 | Linde |
| | | | |
| LK Harburg | Egestorf | WL 9 | Wanderblock |
| | | WL 10 | Wanderblock |
| | Hanstedt | WL 4 | Wacholder |
| | | WL 5 | Stieleiche und Rottanne |
| Jesteburg | WL 8 | Kleines Hünengrab „Kleckerwald“ | |
| Stadt Buchholz | WL 6 | Sommerlinde | |
| | | | |
| LK Soltau-Fallingbostal | Neuenkirchen | SFA 23 | Stieleiche |
| | | SFA 31 | Lehmkuhle bei Lieste |
| | | SFA 32 | Schwalinger Flatt |
| | Schneverdingen | SFA 22 | Wacholderbestand und Bruchwald bei Schiel |
| | | SFA 33 | Gagelbestand bei Wesseloh |
| | Soltau | SFA 21 | Grundlose Kuhle |

Quelle: eigene Darstellung nach GIS-Daten von www.umwelt.niedersachsen.de

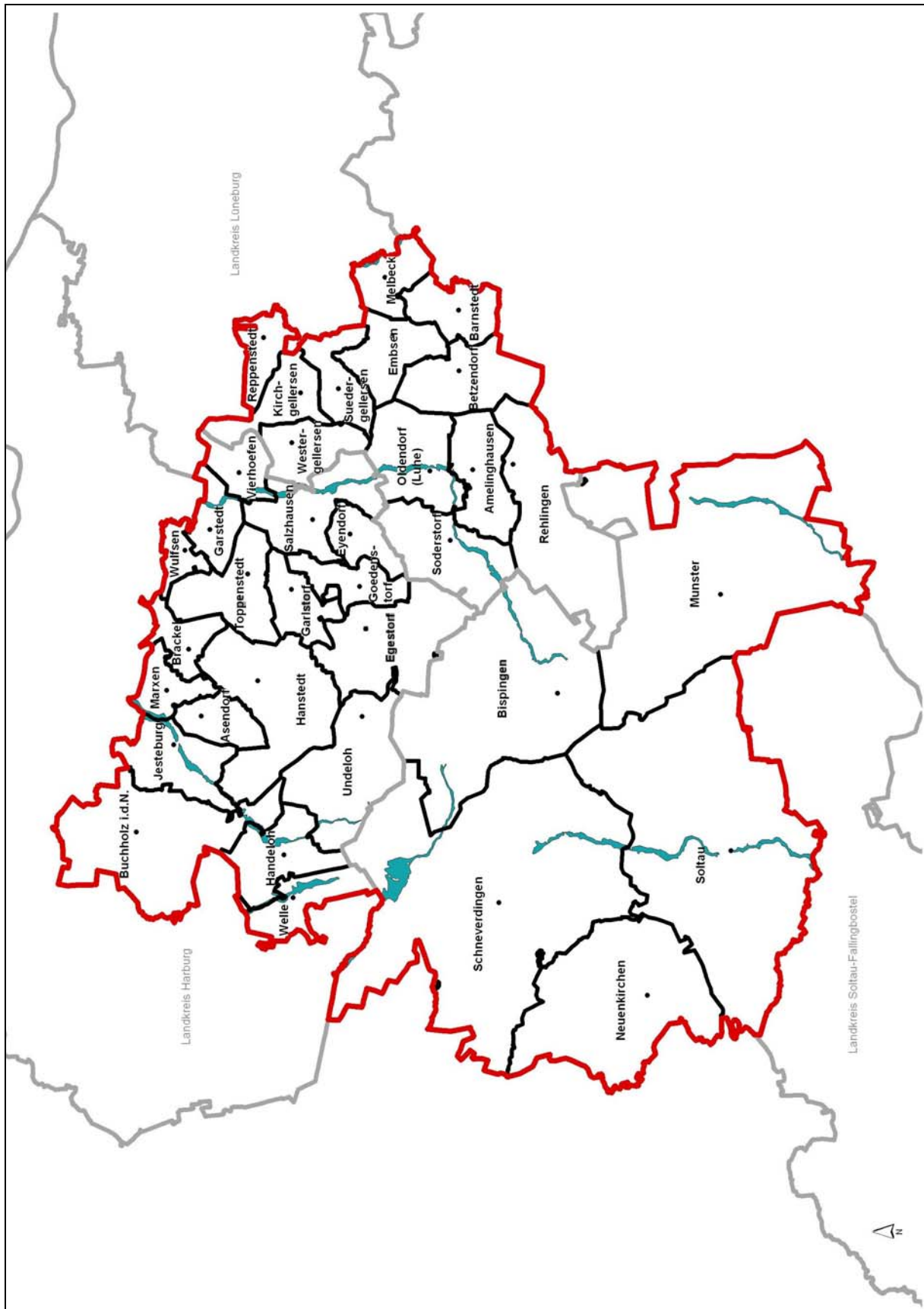
Stand: Juli 2005

Anhang 9: nach § 28a NNatG geschützte Biotopflächen im Untersuchungsraum



Quelle: eigene Darstellung auf Basis der GIS-Daten der Landkreise; Maßstab etwa 1: 370.000; unvollständig da keine flächendeckende Kartierung vorliegend

Anhang 10: Hauptgewässer laut Fließgewässerschutzsystem im Untersuchungsraum



Quelle: eigene Darstellung auf Basis der GIS-Daten von www.umwelt.niedersachsen.de; Maßstab etwa 1: 370.000